

PLANTA HIDRÁULICA - TÉRREO

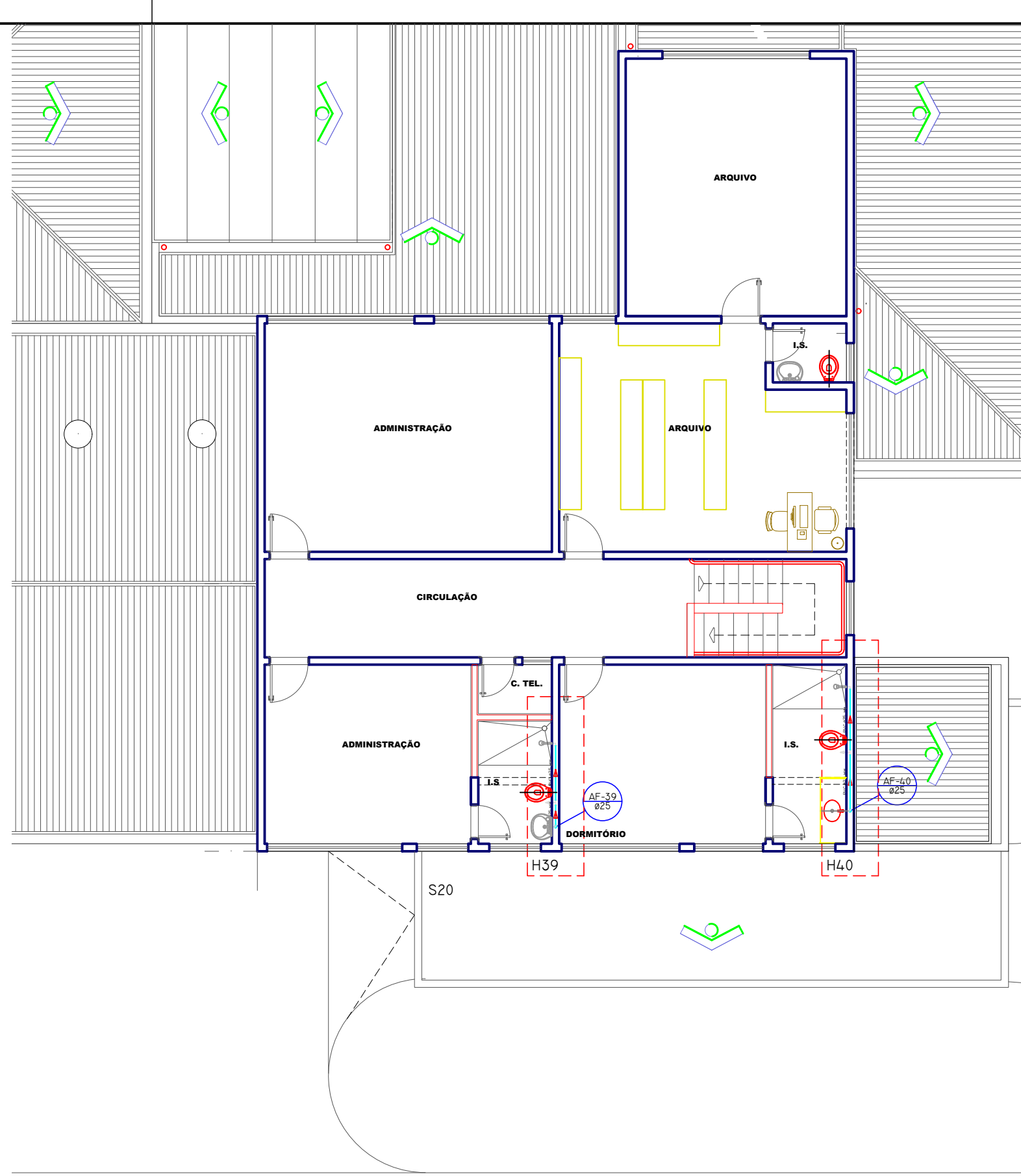
ESCALA: 1/100

LEGENDA

—

—

—



PLANTA HIDRÁULICA - SUPERIOR

ESCALA: 1/100

LEGENDA DAS INDICAÇÕES	
H1	Bornas com jato de 90° - 25 mm - 1/2" - FIDE
H2	Bornas com jato de 90° - 25 mm - 1/2" - FIDE
H3	Chuveiro - 25 mm - 1/2"
H4	Sanita Higiénica - 25 mm - 1/2"
H5	W.C. - 25 mm - 1/2"
H6	W.C. - 25 mm - 1/2"
H7	W.C. - 25 mm - 1/2"
H8	W.C. - 25 mm - 1/2"
H9	W.C. - 25 mm - 1/2"
H10	W.C. - 25 mm - 1/2"
H11	W.C. - 25 mm - 1/2"
H12	W.C. - 25 mm - 1/2"
H13	W.C. - 25 mm - 1/2"
H14	W.C. - 25 mm - 1/2"
H15	W.C. - 25 mm - 1/2"
H16	W.C. - 25 mm - 1/2"
H17	W.C. - 25 mm - 1/2"
H18	W.C. - 25 mm - 1/2"
H19	W.C. - 25 mm - 1/2"
H20	W.C. - 25 mm - 1/2"
H21	W.C. - 25 mm - 1/2"
H22	W.C. - 25 mm - 1/2"
H23	W.C. - 25 mm - 1/2"
H24	W.C. - 25 mm - 1/2"
H25	W.C. - 25 mm - 1/2"
H26	W.C. - 25 mm - 1/2"
H27	W.C. - 25 mm - 1/2"
H28	W.C. - 25 mm - 1/2"
H29	W.C. - 25 mm - 1/2"
H30	W.C. - 25 mm - 1/2"
H31	W.C. - 25 mm - 1/2"
H32	W.C. - 25 mm - 1/2"
H33	W.C. - 25 mm - 1/2"
H34	W.C. - 25 mm - 1/2"
H35	W.C. - 25 mm - 1/2"
H36	W.C. - 25 mm - 1/2"
H37	W.C. - 25 mm - 1/2"
H38	W.C. - 25 mm - 1/2"
H39	W.C. - 25 mm - 1/2"
H40	W.C. - 25 mm - 1/2"
H41	W.C. - 25 mm - 1/2"
H42	W.C. - 25 mm - 1/2"
H43	W.C. - 25 mm - 1/2"
H44	W.C. - 25 mm - 1/2"
H45	W.C. - 25 mm - 1/2"
H46	W.C. - 25 mm - 1/2"
H47	W.C. - 25 mm - 1/2"
H48	W.C. - 25 mm - 1/2"
H49	W.C. - 25 mm - 1/2"
H50	W.C. - 25 mm - 1/2"
H51	W.C. - 25 mm - 1/2"
H52	W.C. - 25 mm - 1/2"
H53	W.C. - 25 mm - 1/2"
H54	W.C. - 25 mm - 1/2"
H55	W.C. - 25 mm - 1/2"
H56	W.C. - 25 mm - 1/2"
H57	W.C. - 25 mm - 1/2"
H58	W.C. - 25 mm - 1/2"
H59	W.C. - 25 mm - 1/2"
H60	W.C. - 25 mm - 1/2"
H61	W.C. - 25 mm - 1/2"
H62	W.C. - 25 mm - 1/2"
H63	W.C. - 25 mm - 1/2"
H64	W.C. - 25 mm - 1/2"
H65	W.C. - 25 mm - 1/2"
H66	W.C. - 25 mm - 1/2"
H67	W.C. - 25 mm - 1/2"
H68	W.C. - 25 mm - 1/2"
H69	W.C. - 25 mm - 1/2"
H70	W.C. - 25 mm - 1/2"
H71	W.C. - 25 mm - 1/2"
H72	W.C. - 25 mm - 1/2"
H73	W.C. - 25 mm - 1/2"
H74	W.C. - 25 mm - 1/2"
H75	W.C. - 25 mm - 1/2"
H76	W.C. - 25 mm - 1/2"
H77	W.C. - 25 mm - 1/2"
H78	W.C. - 25 mm - 1/2"
H79	W.C. - 25 mm - 1/2"
H80	W.C. - 25 mm - 1/2"
H81	W.C. - 25 mm - 1/2"
H82	W.C. - 25 mm - 1/2"
H83	W.C. - 25 mm - 1/2"
H84	W.C. - 25 mm - 1/2"
H85	W.C. - 25 mm - 1/2"
H86	W.C. - 25 mm - 1/2"
H87	W.C. - 25 mm - 1/2"
H88	W.C. - 25 mm - 1/2"
H89	W.C. - 25 mm - 1/2"
H90	W.C. - 25 mm - 1/2"
H91	W.C. - 25 mm - 1/2"
H92	W.C. - 25 mm - 1/2"
H93	W.C. - 25 mm - 1/2"
H94	W.C. - 25 mm - 1/2"
H95	W.C. - 25 mm - 1/2"
H96	W.C. - 25 mm - 1/2"
H97	W.C. - 25 mm - 1/2"
H98	W.C. - 25 mm - 1/2"
H99	W.C. - 25 mm - 1/2"
H100	W.C. - 25 mm - 1/2"

LEGENDA	
—	ALIMENTADOR PRELIMINAR
—	RESERVATÓRIO
—	REGISTRO BRUTO SANITA INDUSTRIAL C/ PVC SOLGEL - 10
—	REGISTRO BRUTO SANITA COMPA C/ PVC SOLGEL - 10
—	REGISTRO DE PRESSÃO C/ PVC SOLGEL - 10
—	REGISTRO DE QUANTIDADE C/ PVC SOLGEL - 10
—	VALVULA DE DESCHARGE C/ PVC SOLGEL - 10

PROJETO:	HIDRÁULICO	PROJETO:	HAG-01/03
RESPONSÁVEL TÉCNICO:	ANTONIO VINCENZI ENGENHEIRO CIVIL CREA - 10828 DPA	PREFEITO / GESTÃO:	ANTONELY C. A. DE CARVALHO 2017/2020
DATA:	OUTUBRO 2017	DESENHO:	GUILHERME
		REVISÃO:	REVISÃO E AMPLIAÇÃO DO HOSPITAL MUNICIPAL DE IBAITI